

DOPRAVNÍKOVÉ VALČEKY

a stolice pre pásovú dopravu



Vážení zákazníci,

v tomto katalógu nájdete rôzne druhy výrobkov dodávaných ako náhradné diely k už jestvujúcim dopravníkovým pásom, alebo ako nové časti pre výrobcov pásových dopravníkov. Pri špecifikácii valčekov a stolíc je nutné prispôbiť ich prevedenie šírke dopravného pásu, šírke nosnej konštrukcie a pracovnému prostrediu, v ktorom budú valčky pracovať. Máte záujem o nákup náhradných valčekov k už jestvujúcim dopravným pásom a nepoznáte ich presné rozmery? Žiadame Vás aby ste zakótovali prázdne výkresy na konci tohto katalógu z dôvodu upresnenie všetkých požadovaných rozmerov označených ako „?“ potrebných pre ich výrobu.

Neštandardné dĺžky a rozmery:

Okrem štandardných dĺžok ktoré nájdete v tomto katalógu sme schopní vyrobiť aj dĺžky a rozmery podľa Vašich špecifických požiadaviek.

Farba a prevedenie:

Naše produkty dodávame štandardne povrchovo upravené komaxitovou farbou (modrá RAL 5015 u valčekov a šedá 7015 u valčekových stolíc).

V prípade konkrétnych požiadaviek si naši zákazníci môžu vybrať z akejkoľvek farby z RAL škály (už zahrnuté v štandardnej cene). Okrem komaxitu dodávame valčky aj v pozinkovanom, nerezovom, alebo plastovom vyhotovení.

V prípade akýchkoľvek otázok, kontaktujte prosím naše obchodné oddelenie.



VALČEKY – TECHNICKÉ PODMIENKY

TYPY VALČEKOV

- Hladké valčeky – určené pre osadenie hornej a dolnej vetvy pásov
- Kotúčové valčeky (pogumované)– určené pre dopadové miesta dopravníkov
- Diskové (kotúčové, špirálové, diskovo kotúčové) – určené pre osadenie dolnej vetvy dopravníkov
- Strážne valčeky
- Hnacie, vratné, prevádzacie valce

DOPRAVOVANÝ MATERIÁL

Sypký netriedený materiál (zrnnosť podľa ČSN 263102) o mernej hmotnosti do 2,1 t/m³ pri rýchlosti pásu do 3,15 m/s (do 5 m/s pri ložiskách 6306 a vyššie).

PRACOVNÉ PROSTREDIE

Mierny klíma WT v kombinácii chemického a mechanického znečistenia IE41 (teploty -20 °C až 60 °C) podľa ČSN EN 60721-3-4 (ČSN 038009)

SKLADOVANIE

Valčeky musia byť skladované v krytých skladových priestoroch uložené na spevnenom povrchu na paletách alebo v otvorených bedniach pri teplotách od -10 °C až po 40 °C.

MONTÁŽ A ÚDRŽBA VALČEKOV

Montáž a uloženie valčekov do stolíc môžu vykonávať iba osoby na to určené a poučené o podmienkach. Po uložení je treba prekontrolovať valček ručným pretočením. Behom prevádzky je nutné valčeky priebežne kontrolovať. V prípade pískania, nadmerného zahrievania, obmedzenej točivosti, poškodenia tela alebo zvýšenej axiálnej a radiálnej vôle je nutné valčeky okamžite vymeniť.

ŽIVOTNOSŤ A ZÁRUKA NA VALČEKY

- Za predpokladu dodržania hore uvedených podmienok a uvedenia valčekov do prevádzky do 6 mesiacov od doby dodania sa vzťahuje na všetky uvedené valčeky 24 mesačná záruka.
- Záruka sa nevzťahuje na mechanické opotrebenie tela valčeka, gumových diskov a pogumovania.

SKÚŠKA VALČEKOV

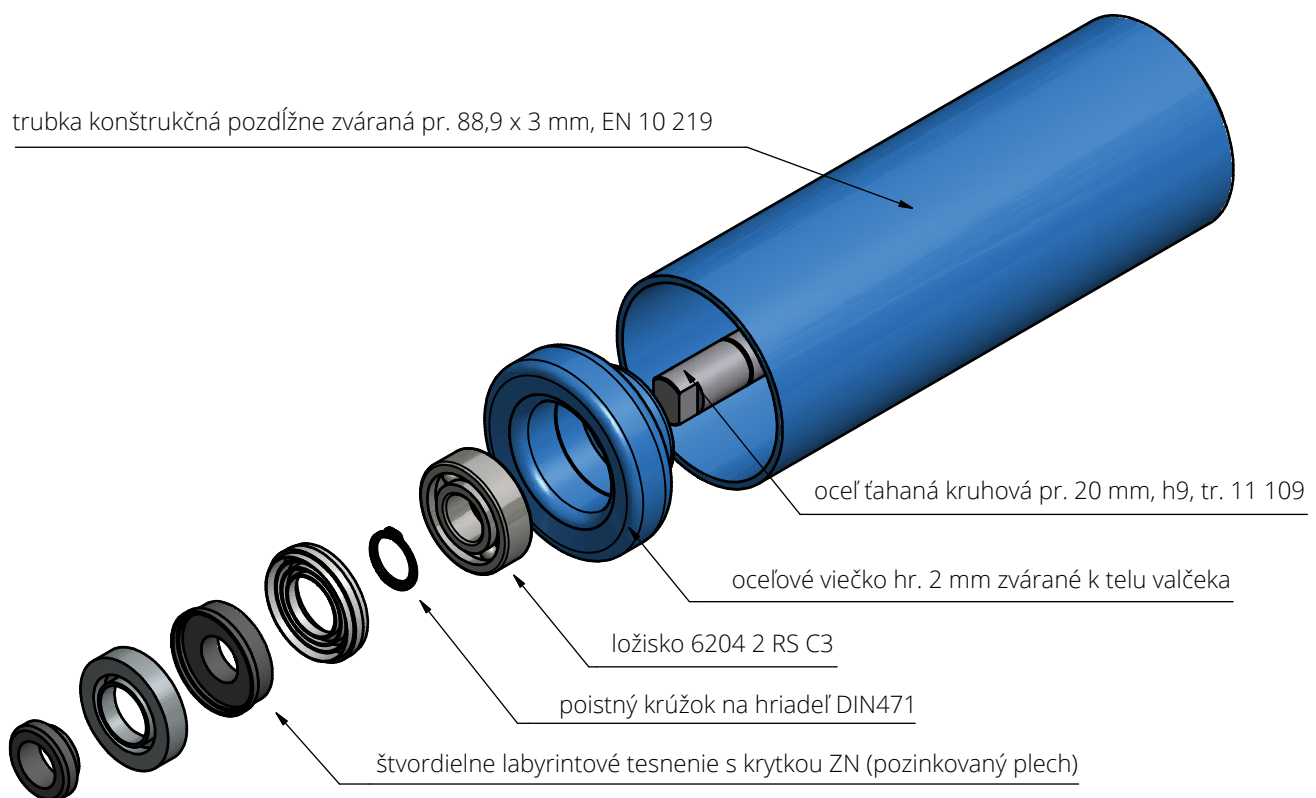
V prípade záujmu o väčšie odbery našich valčekov môžeme dodať niekoľko kusov valčekov na skúšku. V tomto prípade požadujeme dôsledné sledovanie a následné dodanie výkazu o výsledkoch zo skúšobnej prevádzky.

KONŠTRUKCIA VALČEKA*

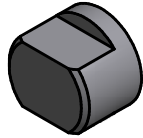
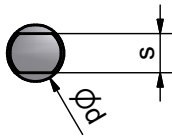
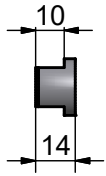
Príklad: HLADKÝ PR. 89 mm (s ložiskom 6204)

* Technické prevedenie valčeka (hrúbka steny trubky, osky,...) sa mení v závislosti od priemeru trubky. Viac informácií nájdete v tabuľke pri konk. type valca

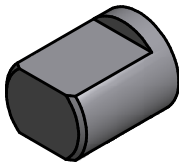
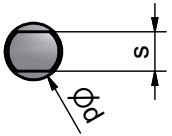
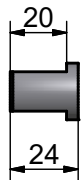
Povrchová úprava – práškovo lakovaný odtieň RAL 5015 modrá. Možno dodať aj v iných odtieňoch RAL, prípadne v nerezovom prevedení alebo galvanicky pozinkované.



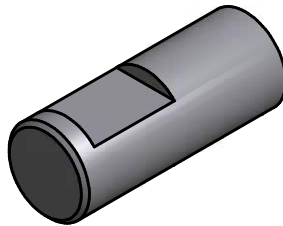
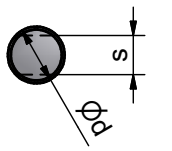
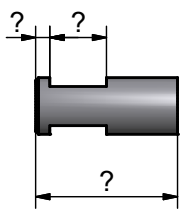
MOŽNOSTI OSADENIA HRIADEL'OV



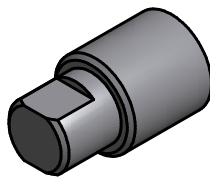
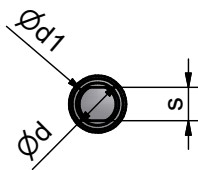
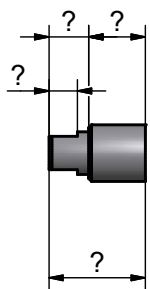
**ŠTANDARDNÉ UKONČENIE
OSIEK SFRÉZOVANIE (PLÔŠKA)
DĹŽKA DO 500 mm**



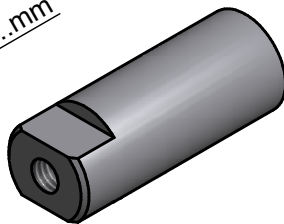
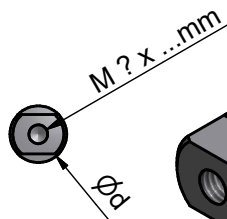
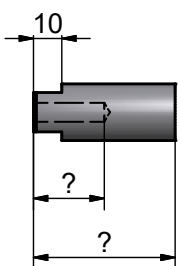
**ŠTANDARDNÉ UKONČENIE
OSIEK SFRÉZOVANIE (PLÔŠKA)
DĹŽKA NAD 500 mm**



**VNÚTORNÉ SFRÉZOVANIE
(PLÔŠKA) OBOJSTRANNÁ
MOŽNO VYROBIŤ AJ
JEDNOSTRANNÚ**

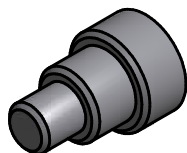
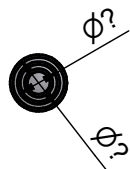
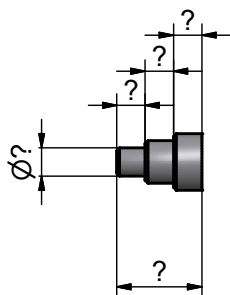


**STOČENIE OSIEK NA MENŠÍ
PRIEMER + SFRÉZOVANIE
(PLÔŠKA)**

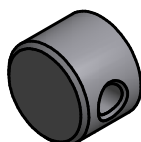
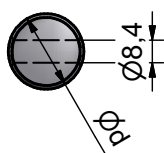
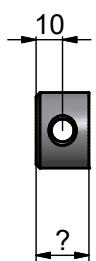


**SFRÉZOVANIE (PLÔŠKA)
+ ZÁVIT**

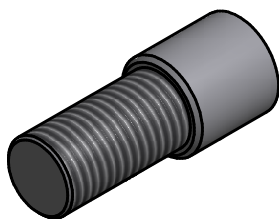
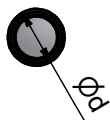
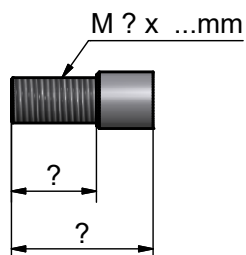
MOŽNOSTI OSADENIA HRIADEĽOV



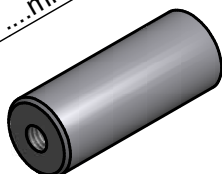
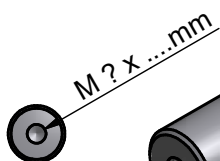
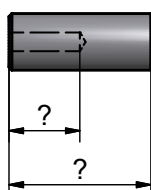
STOČENIE PRIEMERU



OSADENIE PRE GIRLANDY

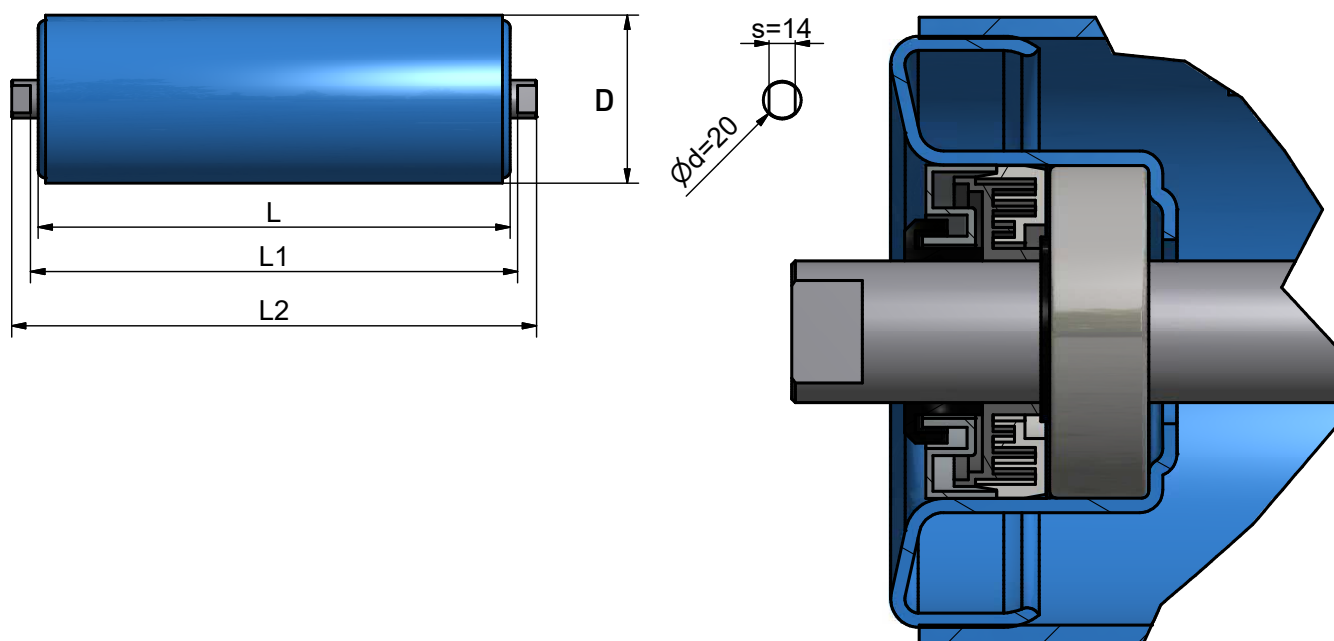


VONKAJŠÍ ZÁVIT



VNÚTORNÝ ZÁVIT

HLADKÉ VALCE



ŠTANDARDNE DODÁVANÉ PRIEMERY:

51, 63, 76, 80, 89, 108, 133, 159

PREVEDENIE

- konštrukčná trubka pozdĺžne zváraná EN 10 219, hrúbka 3 mm (do $\phi 108$ mm)
- oceľ ťahaná kruhová pr. 20 mm, h9, tr. 11109
- oceľové viečka z hlboko ťažného plechu hr. 2 mm prizvárané k telu valčeka (ich prevedenie sa môže meniť v závislosti od priemeru valca)
- ložisko 6204 2 RS C3
- štvordielne labyrintové tesnenie s krytkou v prevedení ZN (pozinkovaný plech)
- poistný krúžok na hriadeľ D20
- povrchová úprava RAL 5015 modrá

PRÍKLAD OBJEDNANIA

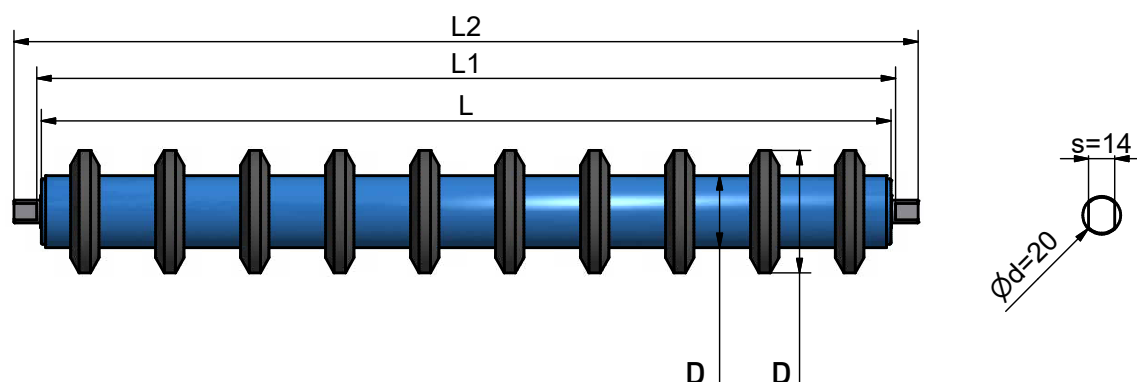
pr. 89/250/6204/20/14, L1 = 258, L2 = 278 mm – 10 ks
povrchová úprava RAL 5015 modrá, štvordielne labyrintové tesnenie ZN krytka

Rozmery, ktoré nie sú uvedené v tabuľke, vyrobíme po upresnení zákazníkom. Osadenie hriadele možno upraviť.

ŠTANDARDNÉ ROZMERY

L	L1	L2	VÁHA
160	168	188	2,09
200	208	228	2,44
250	258	278	2,87
300	308	308	3,3
315	323	343	3,43
380	388	408	3,91
465	473	493	4,72
500	508	548	5,08
600	608	648	5,94
750	758	798	7,24
900	908	948	8,53
950	958	998	8,96
1000	1008	1048	9,4
1150	1158	1198	10,69
1400	1408	1448	12,85

DISKOVÉ VALCE



ŠTANDARDNÉ ROZMERY

L	L1	L2	POČET DISKOV	VÁHA
600	608	648	10	5,7
700	708	748	11	6,49
750	758	798	11	6,83
900	908	948	12	7,96
950	958	998	12	8,29
1000	1008	1048	13	8,74
1100	1108	1148	15	9,64
1150	1158	1198	15	9,98

ŠTANDARDNE DODÁVANÉ PRIEMERY:

108/63, 133/63, 133/89, 159/89

PREVEDENIE

- konštrukčná trubka pozdĺžne zváraná EN 10 219, hrúbka ocelevej trubky 3 mm
- gumené disky 68 +/- Shore A v priemere 108,133, alebo 159 mm
- oceľ ťahaná kruhová pr. 20 mm, h9, tr. 11109
- oceľové viečka z hlboko ťažného plechu hr. 2 mm prizvárané k telu valčeka (ich prevedenie sa môže meniť v závislosti od priemeru valca)
- ložisko 6204 2 RS C3
- štvordielne labyrintové tesnenie s krytkou v prevedení ZN (pozinkovaný plech)
- poistný krúžok na hriadeľ D20
- povrchová úprava RAL 5015 modrá

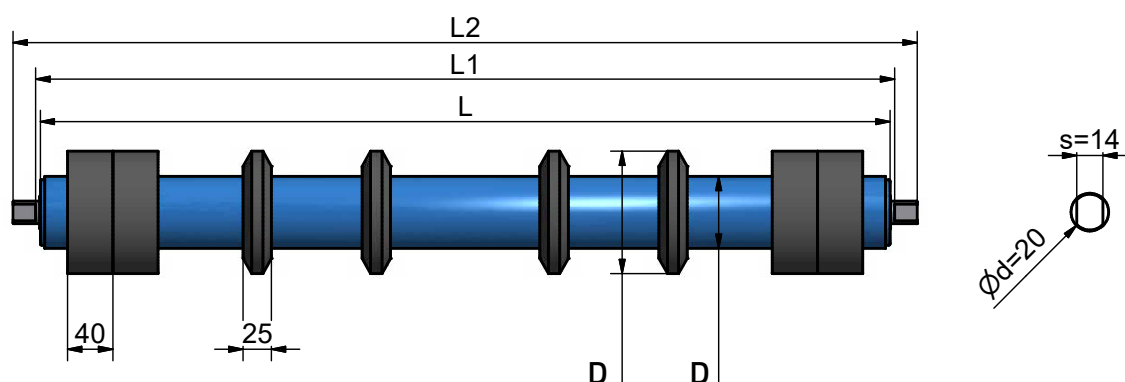
PRÍKLAD OBJEDNANIA

Diskový pr. 108/63/600/6204/20/14, L1=608, L2=648, 10xdisk – 10 ks

povrchová úprava RAL 5015 modrá, štvordielne labyrintové tesnenie ZN krytka

Rozmery, ktoré nie sú uvedené v tabuľke, vyrobíme po upresnení zákazníkom. Rozmiestnenie diskov ako aj osadenie hriadele možno upraviť.

DISKOVO KOTÚČOVÉ VALCE



MOŽNOSTI VÝROBY DISKOVO KOTÚČOVÝCH VALČEKOV

L	L1	L2	POČET KOTÚČOV + DISKOV + KOTÚČOV
750	758	798	2+3+2
900	908	948	3+4+3
950	958	998	3+4+3
1000	1008	1048	3+5+3
1100	1108	1148	3+6+3
1150	1158	1198	3+6+3
1200	1208	1248	3+7+3

ŠTANDARDNE DODÁVANÉ PRIEMERY:

108/63, 133/63, 133/89, 159/89

PREVEDENIE

- trubka konštrukčná pozdĺžne zváraná EN 10 219, hrúbka 3 mm
- oceľ ťahaná kruhová pr. 20 mm, h9, tr. 11109
- gumené disky/kotúče 68 +/- Shore A v priemere 108, 133, alebo 159 mm
- ocelové viečka z hlboko ťažného plechu hr. 2 mm prizvárané k telu valčeka (ich prevedenie sa môže meniť v závislosti od priemeru valca)
- ložisko 6204 2RS C3
- štvordielne labyrintové tesnenie s krytkou v prevedení ZN (pozinkovaný plech)
- poistný krúžok na hriadeľ D20
- povrchová úprava RAL 5015 modrá

PRÍKLAD OBJEDNANIA

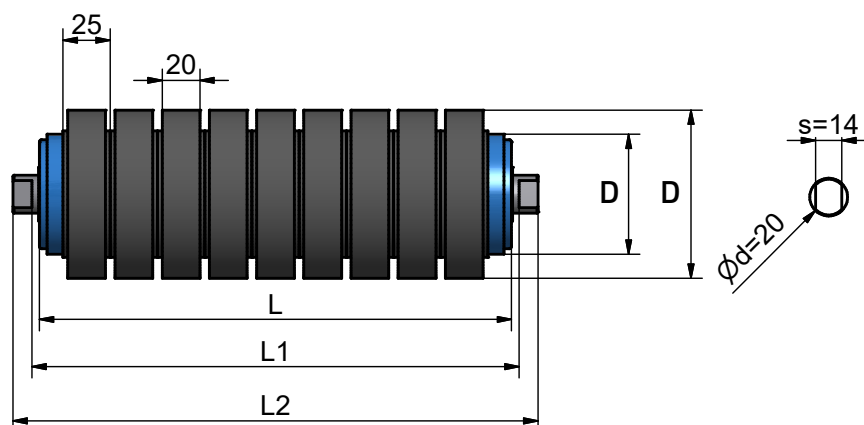
diskovo kotúčový pr. 108/63/750/6204/20/14,
L1 = 608, L2 = 648 mm, 2+3+2, - 10 ks

povrchová úprava RAL 5015 modrá, štvordielne labyrintové tesnenie ZN krytka

Kotúče a disky sa dajú ľubovoľne kombinovať.

Rozmery, ktoré nie sú uvedené v tabuľke, vyrobíme po upresnení zákazníkom. Rozmiestnenie diskov ako aj osadenie hriadele možno upraviť.

KOTŮČOVÉ VALCE



ŠTANDARDNÉ ROZMERY

L	L1	L2	POČET KOTŮČOV	VÁHA
200	208	228	8	2,73
250	258	278	10	3,29
300	308	328	12	3,84
315	323	343	12	3,95
380	388	408	15	4,72
400	408	425	16	4,96
450	458	478	18	5,52
465	473	493	18	5,62
500	508	548	20	6,13
600	608	648	24	6,57

ŠTANDARDNE DODÁVANÉ PRIEMERY:

89/63, 108/63, 108/89, 133/89, 133/108, 159/133

PREVEDENIE

- trubka konštrukčná pozdĺžne zváraná EN 10 219, hrúbka 3 mm
- oceľ ťahaná kruhová pr. 20 mm, h9, tr. 11109
- gumené kotúče/kotúče 68 +/- Shore A v priemere 89, 108, 133, 159 mm
- oceľové viečka z hlboko ťažného plechu hr. 2 mm prizvárané k telu valčeka (ich prevedenie sa môže meniť v závislosti od priemeru valca)
- ložisko 6204 2RS C3
- štvordielne labyrintové tesnenie s krytkou v prevedení ZN (pozinkovaný plech)
- poistný krúžok na hriadeľ D20

- povrchová úprava RAL 5015 modrá (pri prevedení s poistnými krúžkami v povrchovej úprave: čierna RAL 9005)

Je možné dodať s krúžkami proti posuvu kotúčov po tele valca

PRÍKLAD OBJEDNANIA

Kotúčový priemer 89/63/250/6204/20/14,

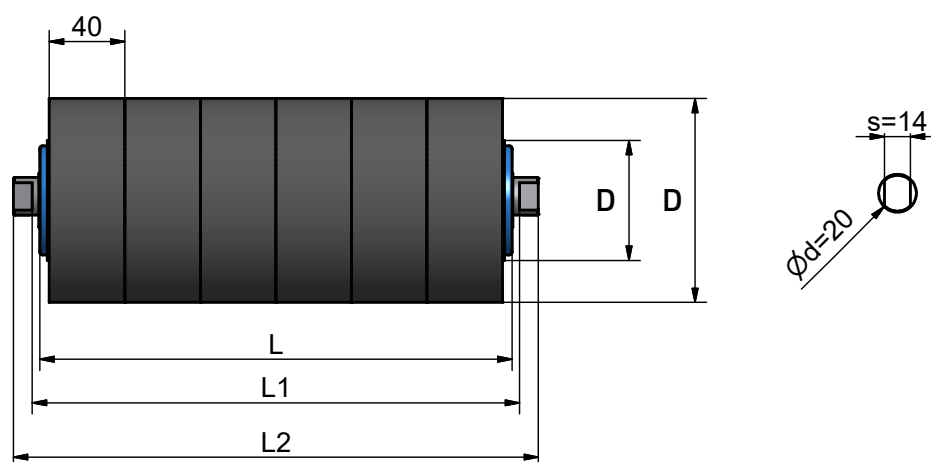
L1=258, L2=278 mm – 10 ks

povrchová úprava RAL 5015 modrá, štvordielne labyrintové tesnenie ZN krytka

Kotúče a disky sa dajú ľubovoľne kombinovať.

Rozmery, ktoré nie sú uvedené v tabuľke, vyrobíme po upresnení zákazníkom.

POGUMOVANÉ VALCE



ŠTANDARDNÉ ROZMERY

L	L1	L2	POČET KOTÚČOV	VÁHA
200	208	228	5	3
250	258	278	6	3,57
300	308	328	7	4,13
315	323	343	7	4,24
380	388	408	9	5,14
400	408	425	10	5,5
450	458	478	11	6,07
465	473	493	11	6,17
500	508	548	12	6,69
600	608	648	15	8,05

ŠTANDARDNE DODÁVANÉ PRIEMERY:

89/63, 108/63, 108/89, 133/89, 133/108, 159/133

PREVEDENIE

- trubka konštrukčná pozdĺžne zváraná EN 10 219, hrúbka 3 mm
- oceľ ťahaná kruhová pr. 20 mm, h9, tr. 11109
- gumené kotúče/kotúče 68 +/- Shore A v priemere 89, 108, 133, 159 mm
- oceľové viečka z hlboko ťažného plechu hr. 2 mm prizvárané k telu valčeka (ich prevedenie sa môže meniť v závislosti od priemeru valca)
- ložisko 6204 2RS C3
- štvordielne labyrintové tesnenie s krytkou v prevedení ZN (pozinkovaný plech)

- poistný krúžok na hriadeľ D20
- povrchová úprava: RAL 9005 čierna

Je možné dodať s krúžkami proti posuvu kotúčov po tele valca

PRÍKLAD OBJEDNANIA

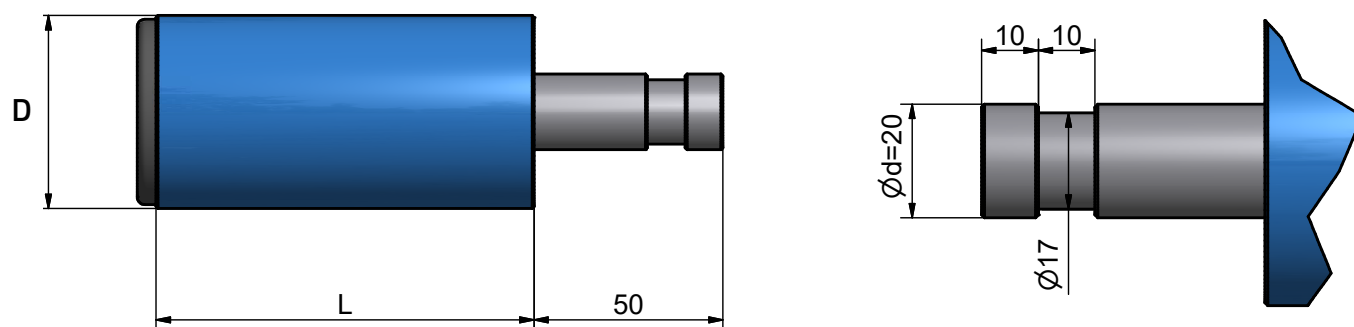
Pogumovaný 108/63/250/6204/20/14, L1=258, L2=278 mm - 10

povrchová úprava RAL 5015 modrá, štvordielne labyrintové tesnenie ZN krytka

Kotúče a disky sa dajú ľubovoľne kombinovať.

Rozmery, ktoré nie sú uvedené v tabuľke, vyrobíme po upresnení zákazníkom.

STRÁŽNE VALCE



ŠTANDARDNÉ ROZMERY

L	DĹŽKA OSADENIA	CELKOVÁ DĹŽKA VRÁTANE HRIADELA	VÁHA
80	50	130	0,7
100	50	150	0,8
160	50	210	1,2

ŠTANDARDNE DODÁVANÉ PRIEMERY:

51, 63, 76, 80, 89, 108, 133, 159

PREVEDENIE

- konštrukčná trubka pozdĺžne zváraná EN 10 219, hrúbka 3 mm (do Ø108 mm)
- oceľ ťahaná kruhová pr. 20 mm, h9, tr. 11109
- oceľové viečka z hlboko ťažného plechu hr. 2 mm prizvárané k telu valčeka (ich prevedenie sa môže meniť v závislosti od priemeru valca)
- ložisko 6204 2 RS C3
- štvordielne labyrintové tesnenie s krytkou v prevedení ZN (pozinkovaný plech)
- poistný krúžok na hriadeľ D20
- záslepka z materiálu PE čierna (RAL 9003)
- povrchová úprava RAL 5015 modrá

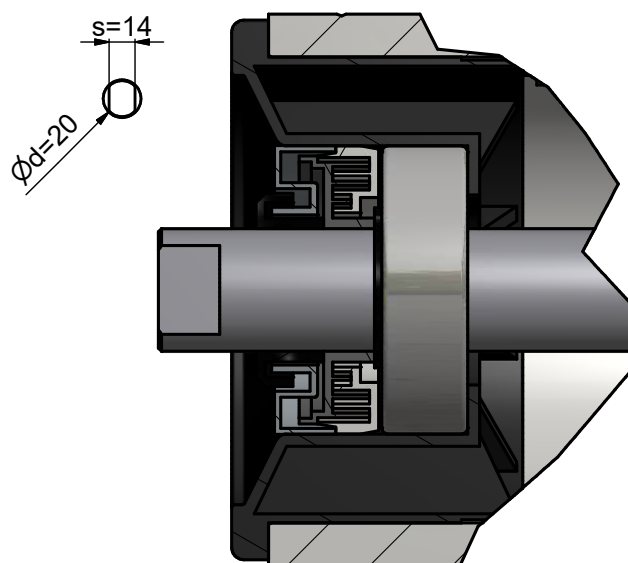
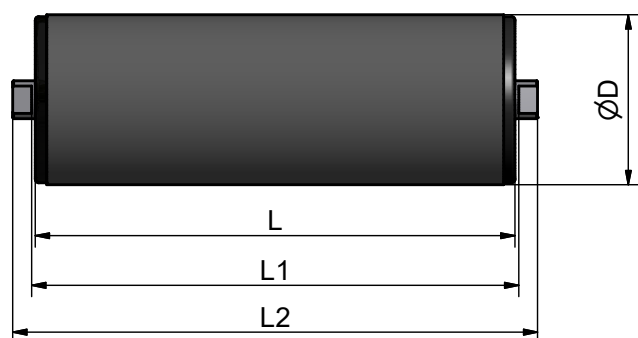
PRÍKLAD OBJEDNANIA

Strážny 51/160/6204/20 zápch - 10 ks

povrchová úprava RAL 5015 modrá, štvordielne labyrintové tesnenie ZN krytka

Rozmery, ktoré nie sú uvedené v tabuľke, vyrobíme po úpresnení zákazníkom. Osadenie hriadele možno upraviť.

PLASTOVÉ VALCE



ŠTANDARDNE DODÁVANÉ PRIEMERY:

63,89,108

PREVEDENIE

- trubka plastová PE-HD 90x10
- oceľ ťahaná hruhová pr. 20 mm, h9, tr. 11 109
- plastové viečka (lisované do trubky)
- ložisko 6204 2 RS C3
- štvordielne labyrintové tesnenie s krytkou v prevedení ZN (pozinkovaný plech)
- poistný krúžok na hriadeľ D20

PRÍKLAD OBJEDNANIA

**Plastový pr. 89/250/6204/20/14, L1 = 258,
L2 = 278 mm - 10 ks**

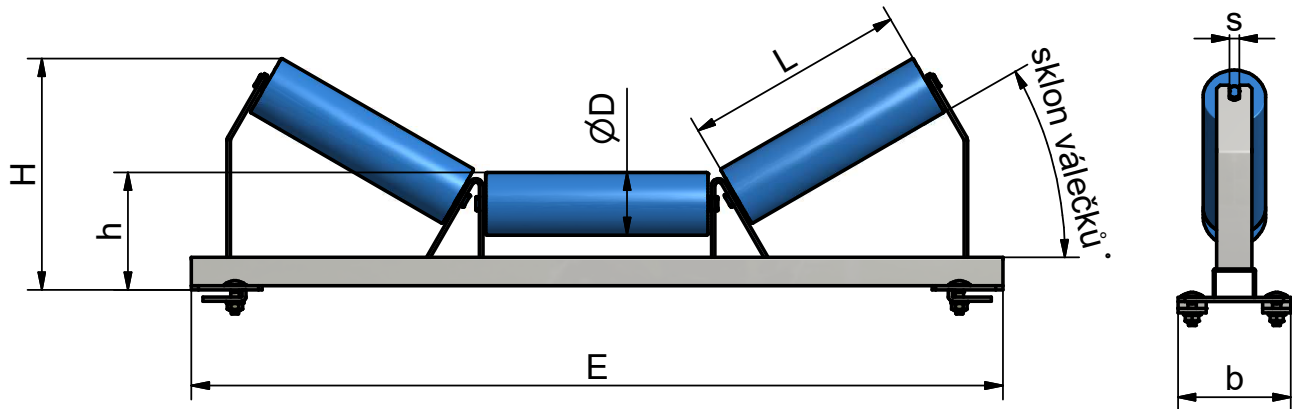
štvordielne labyrintové tesnenie ZN krytka

Rozmery, ktoré nie sú uvedené v tabuľke, vyrobíme po upresnení zákazníkom. Osadenie hriadele možno upraviť.

ŠTANDARDNÉ ROZMERY

L	L1	L2	VÁHA
160	168	188	1,17
200	208	228	1,36
250	258	278	1,6
300	308	308	1,84
315	323	343	1,91
370	378	398	2,18
380	388	408	2,23
465	473	493	2,63
500	508	548	2,85
600	608	648	3,33
750	758	798	4,05

PHT PRAŽEC HORNÝ TROJVALČEKOVÝ



PREVEDENIE:

- profil otvorený, prierez U, EN 101 62, od B1000mm profil U valcovaný za tepla S235
- výpalky z plechu S235, tl.5mm (podľa prevedenia pražca adekvátne dimenzované – hr. 6,8,10.... mm)
- príložky (mat. hr. 6mm)
- spojovací materiál pozinkovaný (skrutka s polookrúhlou hlavou a štvorhranným krčkom, podložka, šesťhranná matica)
- povrchová úprava RAL 7001 sivá

PRÍKLAD OBJEDNANIA

PHT 650/89/20 stupňov/s=14mm

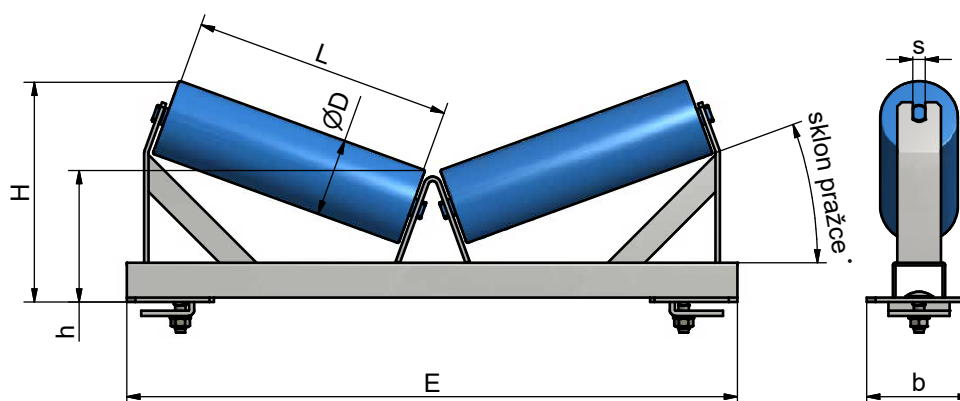
Pražec horný trojvalčekový pre šírku pásu B650mm, valčeky s priemerom 89 mm s osadením hriadeľa 14 mm, povrchová úprava RAL 7001 sivá

Rozmery, ktoré nie sú uvedené v tabuľke, vyrobíme po upresnení zákazníkom.

Pražce možno dodať aj s inými nosnými profilmi alebo inými uhlami (napr. 25-35'a pod...)

ŠTANDARDNÉ ROZMERY PHT								
B šírka	D	L	s	E	H	h	b	SKLON
400 mm	89	160	14(12)	700	208	151	120	20 st.
		160	14(12)	700	234	151	120	30 st.
	108	160	14(12)	700	215	160	120	20 st.
		160	14(12)	700	240	160	120	30 st.
500 mm	89	200	14(12)	800	220	151	120	20 st.
		200	14(12)	800	250	151	120	30 st.
	108	200	14(12)	800	228	160	120	20 st.
		200	14(12)	800	258	160	120	30 st.
650 mm	89	250	14(12)	950	261	172	160	20 st.
		250	14(12)	950	300	172	160	30 st.
	108	250	14(12)	950	263	175	160	20 st.
		250	14(12)	950	301	175	160	30 st.
800 mm	89	300	14(12)	1100	270	165	160	20 st.
		300	14(12)	1100	318	165	160	30 st.
	108	300	14(12)	1100	279	175	160	20 st.
		300	14(12)	1100	325	175	160	30 st.
	89	315	14(12)	1150	275	165	160	20 st.
		315	14(12)	1150	326	165	160	30 st.
	108	315	14(12)	1150	285	175	160	20 st.
		315	14(12)	1150	333	175	160	30 st.
1000 mm	108	370	14(12)	1300	335	204	220	20 st.
		370	14(12)	1300	394	204	220	30 st.
	133	370	14(12)	1300	350	217	220	20 st.
		370	14(12)	1300	408	217	220	30 st.
	108	380	14(12)	1350	340	204	220	20 st.
		380	14(12)	1350	400	204	220	30 st.
	133	380	14(12)	1350	351	217	220	20 st.
		380	14(12)	1350	411	217	220	30 st.
1200 mm	108	450	14(12)	1550	362	204	220	20 st.
		450	14(12)	1550	433	204	220	30 st.
	133	450	14(12)	1550	374	216	220	20 st.
		450	14(12)	1550	444	216	220	30 st.
	108	465	14(12)	1600	367	204	220	20 st.
		465	14(12)	1600	404	204	220	30 st.
	133	465	14(12)	1600	379	216	220	20 st.
		465	14(12)	1600	452	216	220	30 st.

PHD PRAŽEC HORNÝ DVOJVALČEKOVÝ



ŠTANDARDNÉ ROZMERY PHD

B šírka	D	L	s	E	H	h	b	SKLON
400 mm	89	250	14(12)	700	230	145	120	20 st.
		250	14(12)	700	270	145	120	30 st.
	108	250	14(12)	700	240	155	120	20 st.
		250	14(12)	700	280	155	120	30 st.
500 mm	89	315	14(12)	800	247	145	120	20 st.
		315	14(12)	800	298	145	120	30 st.
	108	315	14(12)	800	262	155	120	20 st.
		315	14(12)	800	312	155	120	30 st.
650 mm	89	380	14(12)	950	280	150	160	20 st.
		380	14(12)	950	340	150	160	30 st.
	108	380	14(12)	950	302	170	160	20 st.
		380	14(12)	950	362	170	160	30 st.

PREVEDENIE:

- Otvorený profil, prierez U, EN 101 62
- výpalky z plechu S235, tl. 5 mm (podľa prevedenia pražca adekvátne dimenzovaný – hr.6, 8, 10....mm)
- príložky (mat hr. 6 mm)
- spojovací materiál pozinkovaný (skrutka s polookrúhlou hlavou a štvorhranným krčkom, podložka, šesťhranná matica), povrchová úprava RAL 7001 sivá

PRÍKLAD OBJEDNANIA

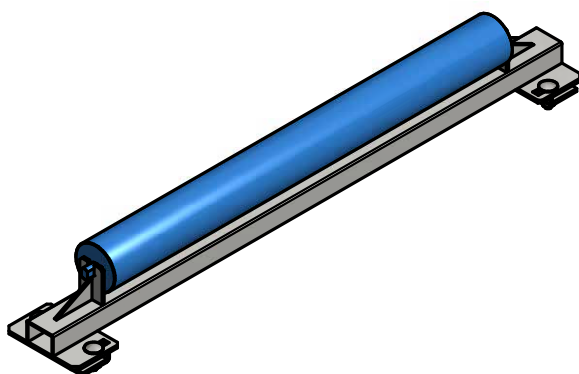
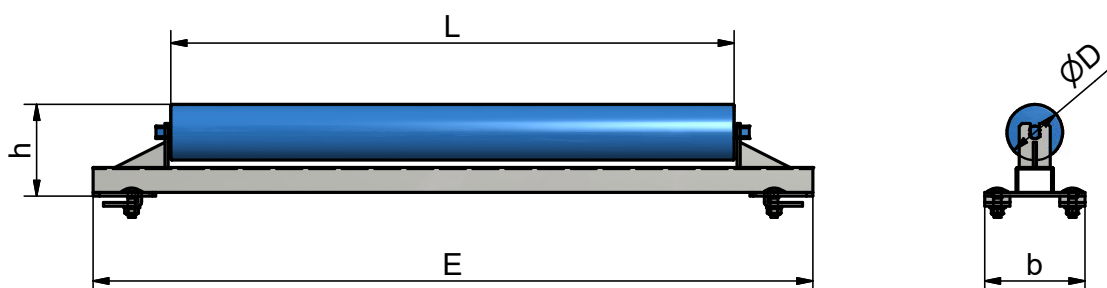
PHD 400/89/20 stupňov/s=14 mm

Pražec horný dvojvalčekový pre šírku pásu B400 mm, valčeky s priemerom 89 mm s osadením hriadeľa 14 mm, povrchová úprava RAL 7001 sivá

Rozmery, ktoré nie sú uvedené v tabuľke, vyrobíme po upresnení zákazníkom.

Pražce možno dodať i s inými nosnými profilmi alebo s inými uhlami (napr. 25-35° a pod)

PHJ PRAŽEC HORNÝ JEDNOVALČEKOVÝ



ŠTANDARDNÉ ROZMERY

B šírka	D	L	s	E	h	b
400 mm	89	500	14(12)	700	150	120
500 mm	89	600	14(12)	800	150	120
650 mm	108	750	14(12)	950	175	160
800 mm	108	950	14(12)	1100	175	160

PREVEDENIE:

- profil otvorených prierezov U, EN 101 62
- výpalky z plechu S235, tl. 5 mm (podľa prevedenia pražca adekvátne dimenzovaný – tl. 6, 8, 10...mm)
- príložky (mat. tl. 6 mm)
- spojovací materiál pozinkovaný (skrutka s polokrúhlou hlavou a štvorhranným krčkom, podložka, šesťhranná matica)
- povrchová úprava RAL 7001 sivá

PRÍKLAD OBJEDNANIA

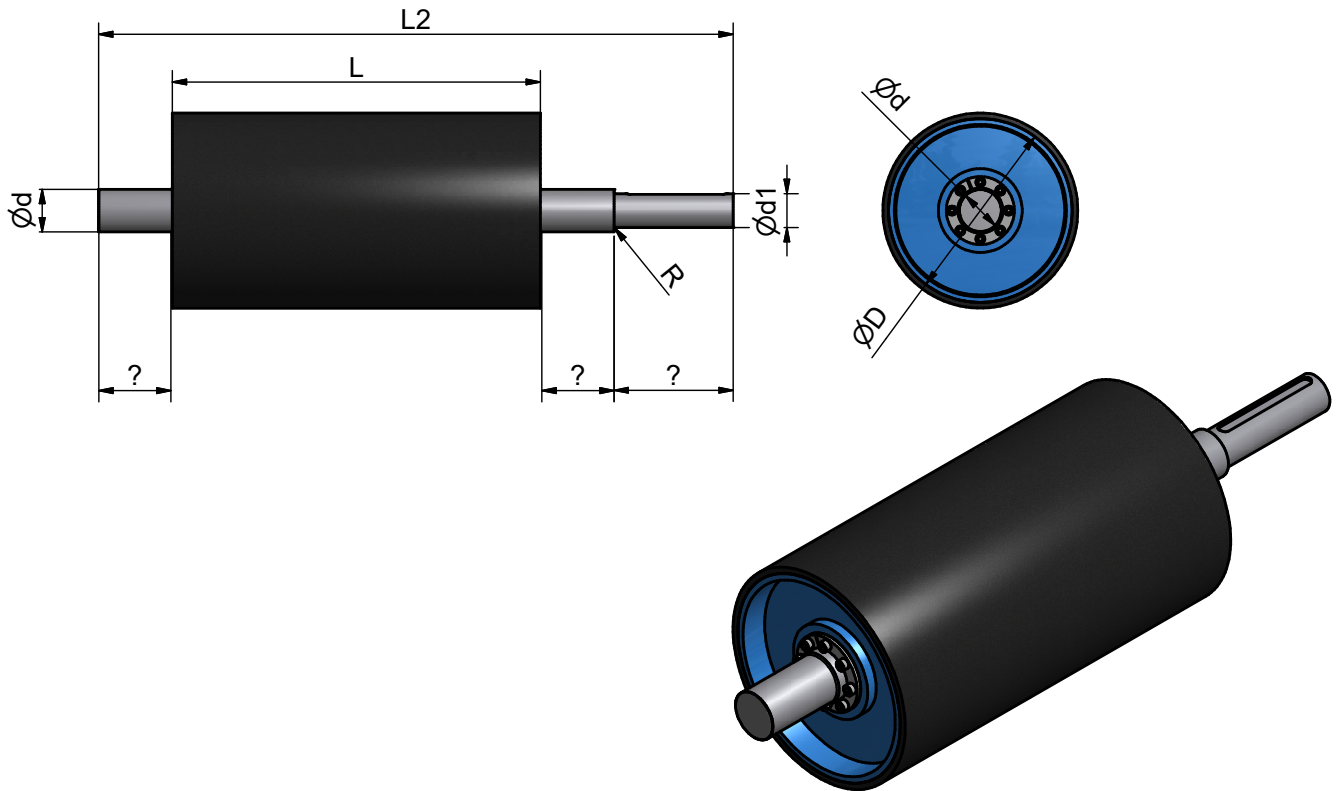
PHJ 400/89/s=14 mm

Pražec horný jednovalčekový pre šírku pásu B 400 mm, valčeky s priemerom 89 mm s osadením hriadeľa 14 mm, povrchová úprava RAL 7001 sivá

Rozmery, ktoré nie sú uvedené v tabuľke, vyrobíme po upresnení zákazníkom.

VALCE PRE PÁSOVÉ DOPRAVNÍKY

(hnacie, vratné, prevádzacie)



PREVEDENIE V RÔZNYCH PRIEMEROCH A DĹŽKACH

- trubky pozdĺžne alebo špirálovo zvarané EN 10 219 (S 355), v rozmeroch od pr. 80 mm do pr. 630 mm
- v prípade potreby zvýšenia presnosti možno použiť trubky bezošvé
- oceľ ťahaná kruhová EN 10 278 (S235, S355, C45) tolerancia h9, prípadne oceľ lúpaná kruhová
- čelá valcov z výpalkov plechov tl. 5, 8, 10, 12, 15, 20, 30 (podľa prevedenia valca), materiál S235, S355
- samovystreďovacie svorné hriadeľové púzdra rady RCK

VALCE JE MOŽNÉ POGUMOVAŤ

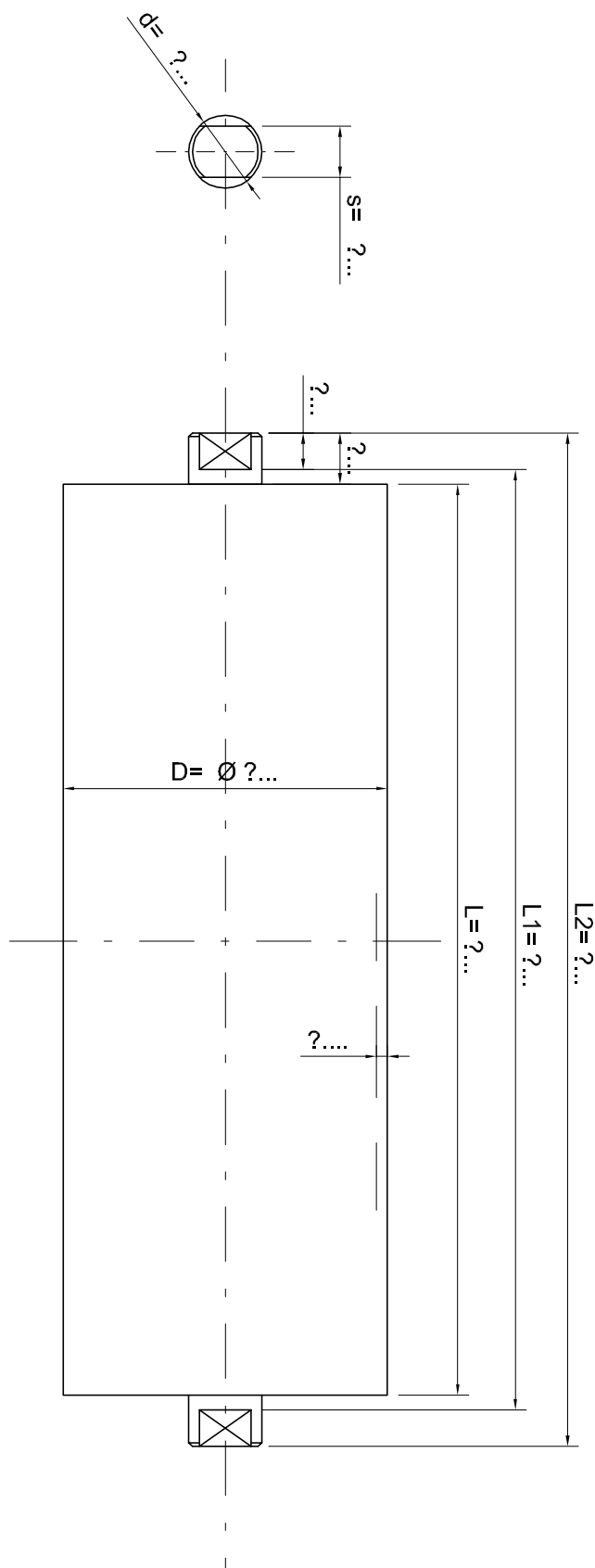
- za studena s tvrdosťou 60 +-5Sh (DIN 53 505), v hrúbke 8 alebo 10 mm
- za tepla v tvrdosti cca 40 – 80 Sh, s prebrúseným alebo inak upraveným povrchom

POVRCHOVÁ ÚPRAVA

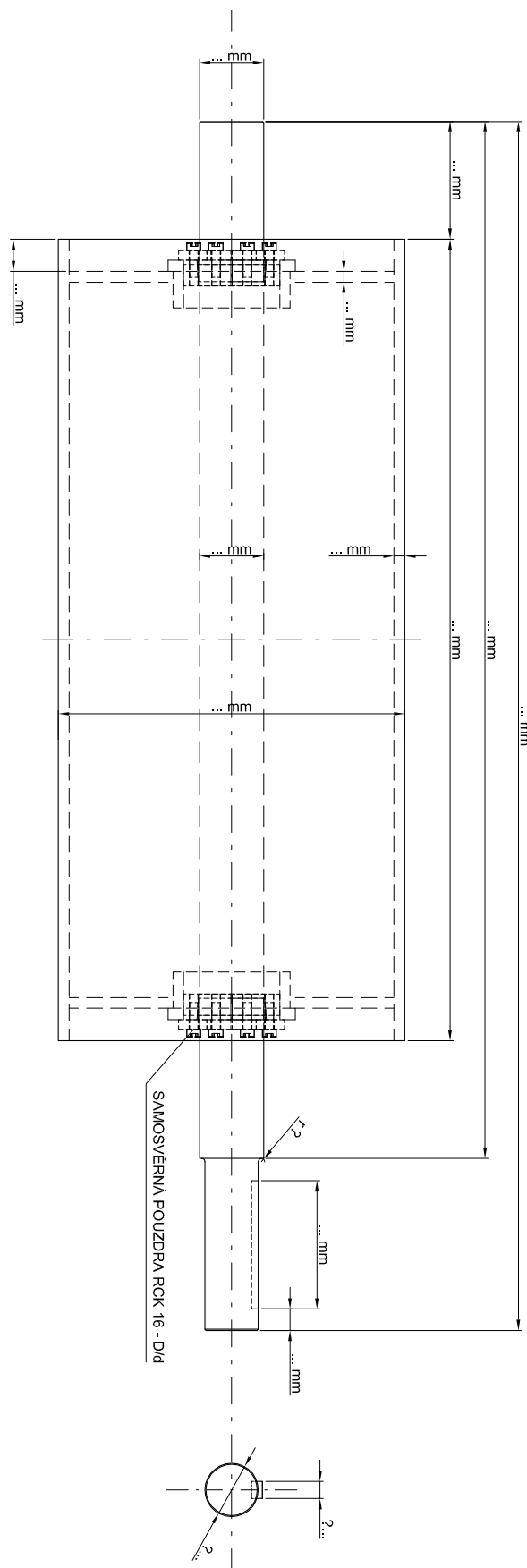
- štandardne RAL 5015 modrá, možno dodať aj v iných odtieňoch RAL
- vyrobíme podľa rozmerov po upresnení zákazníkom.
- osadenie hriadeľa možno ľubovoľne upraviť.

Valce možno dodať v prevedení nerez (AISI 304 1.4301)

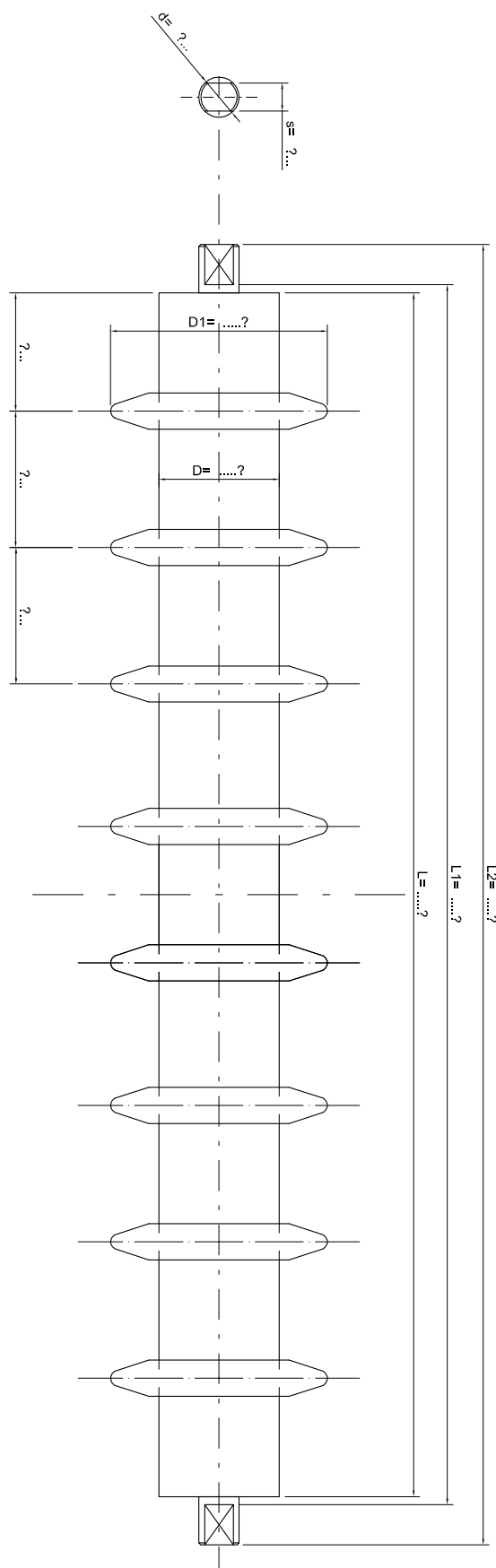
VÝKRESY K DOPYTOM



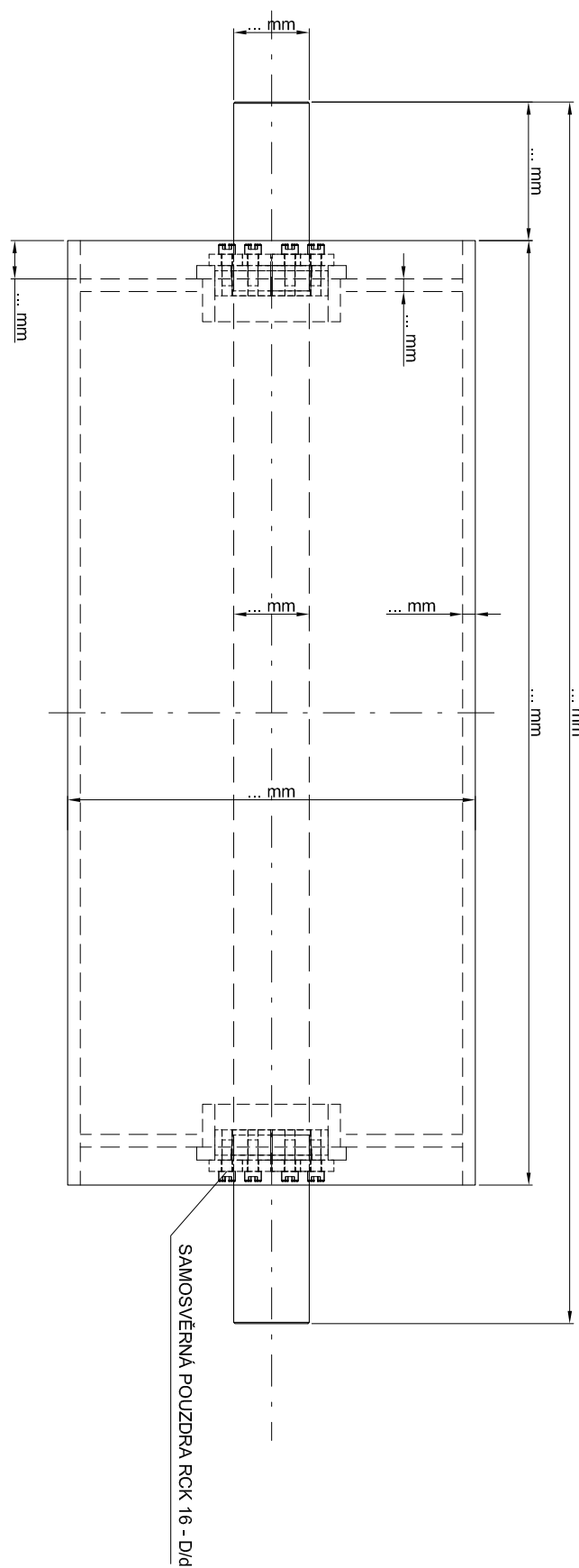
VÝKRESY K DOPYTOM



VÝKRESY K DOPYTOM



VÝKRESY K DOPYTOM



POZNÁMKY



VOMET, spol. s r.o.

Trstínska cesta 19
917 01 Trnava
Slovenská republika
IČO: 362 391 86
IČ DPH: SK2020165620

Tel. +421/33/590 37 11
Fax. +421/33/590 37 31
E-mail: vomet@vomet.sk

Otváracie hodiny:

Po-Pia: 7:00-16:00 h
Sob-Ned: zatvorené

www.vomet.sk

Kontaktné osoby:

Tomáš Mesiarik
obchodný zástupca
pre Slovensko (NR/BB/
PO/KE kraj) a zahraničie

Mob. +421/915/247 016
Tel. +421/33/590 37 29
tomas.mesiarik@vomet.sk

Zdenka Chrenšt Černayová
obchodný zástupca
pre Slovensko
(BA/TT/TN/ ZA kraj)

Mob. +421/918/905 111
Tel. +421/33/590 37 24
cernayova@vomet.sk

